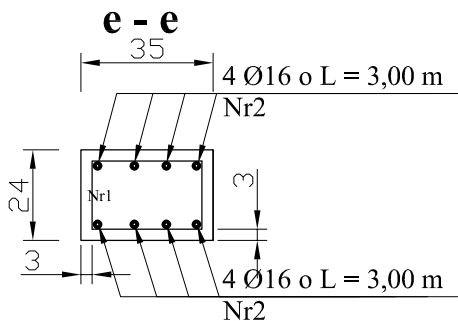
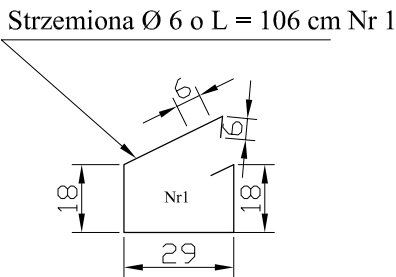
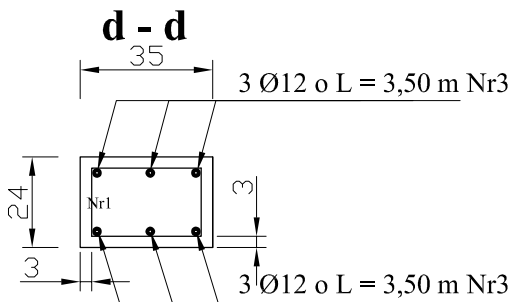


SŁUPY SZCZYTOWE
STRAŻY
SKALA 1:20

SŁUP POZ. 7.8
szt.1



BETON B25 (C20/25)
KLASA EKSPozyCJI XC2
OTULINA 30 mm
STAL A-III (B 500 W)
A-I (P 240) -
strzemiona

| | | | | |
|----------------------------|--|---------|--------|-----------|
| Obiekt i adres inwestycji: | Budowa remizy strażackiej wraz ze świetlicą w Książkach, działka nr 280/5, miejscowość Książki gmina Książki, obręb Książki. | | | |
| Inwestor i adres: | Gmina Książki ul. Bankowa 4, 87-222 Książki | | | |
| Treść rysunku: | Przekrój słupów 7.8 | | | |
| Projektant konstrukcje: | mgr inż. Radosław Roszkowski upr. nr KUP/0127/PWOK/09 | Data: | Skala: | Nr rysunk |
| Sprawdzający konstrukcje: | | 12.2020 | 1:20 | 18 |
| | tech. Jerzy Tęcza upr. nr BP-RN-V/60/TO/81 | | | |